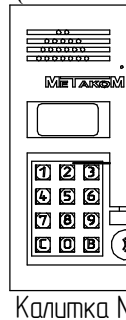


Закрытая территория: 4 калитки; 31 подъезд (видео/аудио)  
 Применение разветвителя видеосигнала МЕТАКОМ МКV-D4

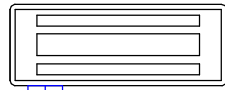
**МК 2012-(ТМ/RF/МF)ЕVН**  
 МК 2003.2-(ТМ/RF/МF)ЕVН

(MASTER 1)



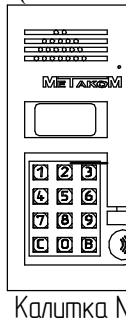
Калитка №1

**МЕТАКОМ ML-400**



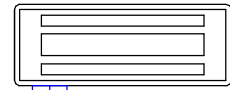
**МК 2012-(ТМ/RF/МF)ЕVН**  
 МК 2003.2-(ТМ/RF/МF)ЕVН

(MASTER 2)



Калитка №2

**МЕТАКОМ ML-400**

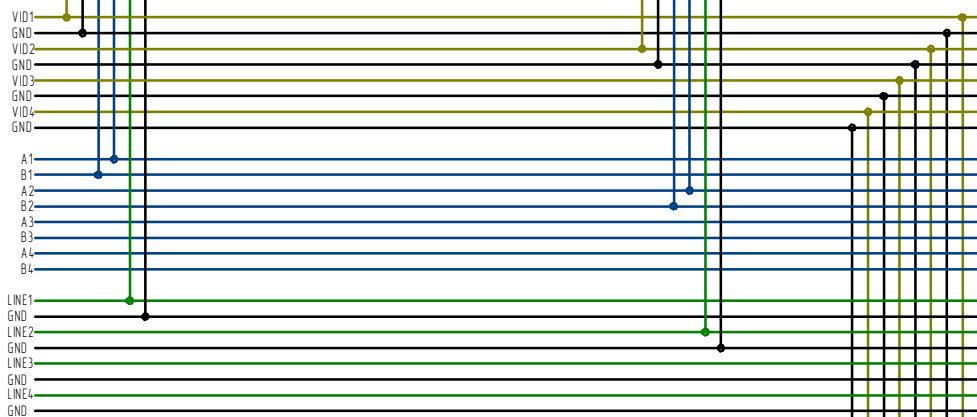


**МК 2012-(ТМ/RF/МF)ЕVН**  
 МК 2003.2-(ТМ/RF/МF)ЕVН

(MASTER 3)

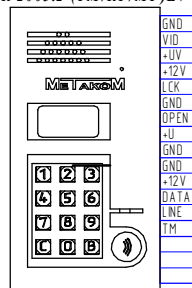


Калитка №3

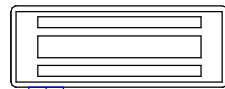


Подъезд №1

**МК 2012-(ТМ/RF/МF)ЕVН**  
 МК 2003.2-(ТМ/RF/МF)ЕVН



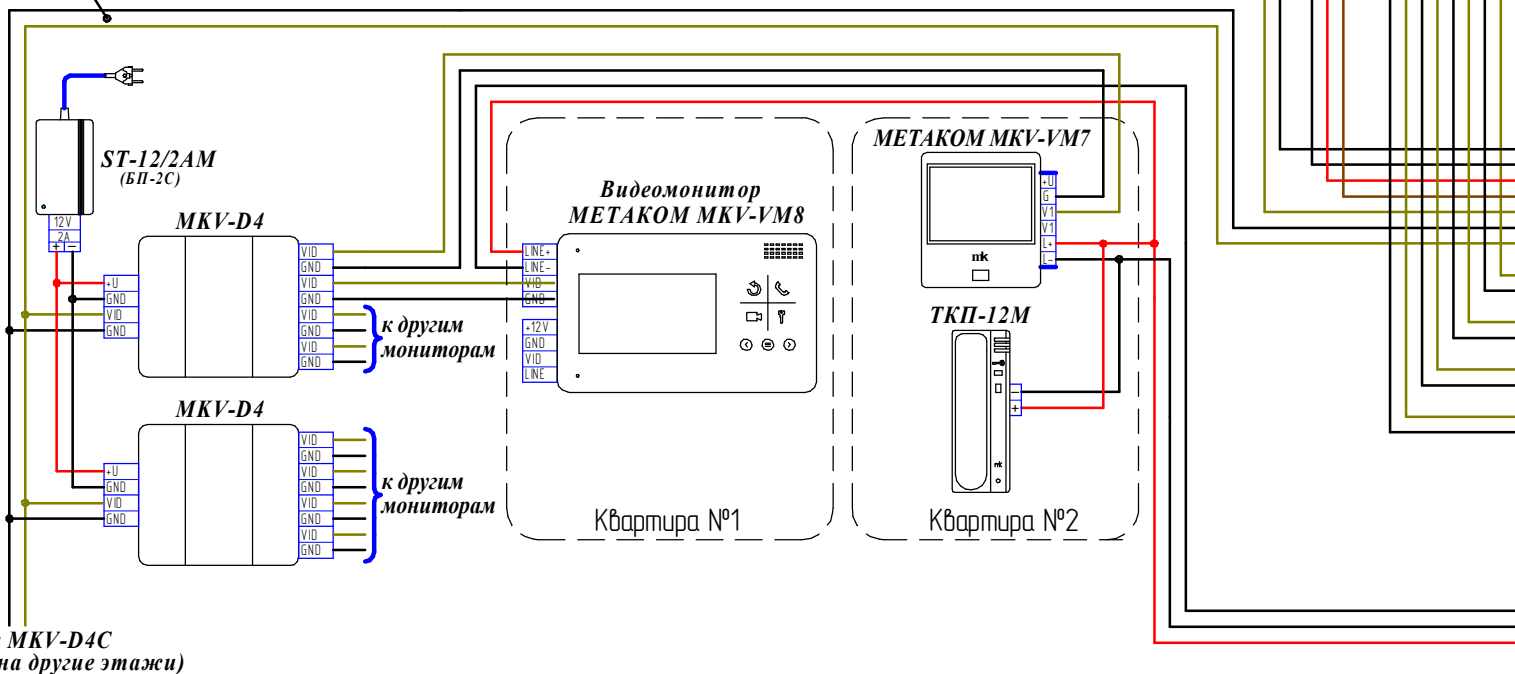
**МЕТАКОМ ML-400**



**БП-2У**

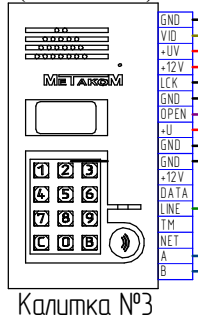


Протяжённость линии от источника видеосигнала  
 до МКV-D4 не должна превышать 30 МЕТРОВ

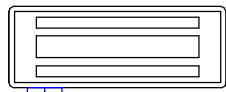


к МКV-D4C  
 (на другие этажи)

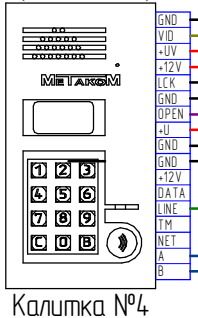
2012-(TM/RF/MF)EVN  
MK 2003.2-(TM/RF/MF)EVN  
(MASTER 3)



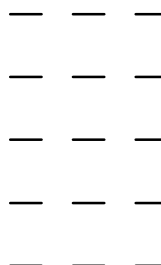
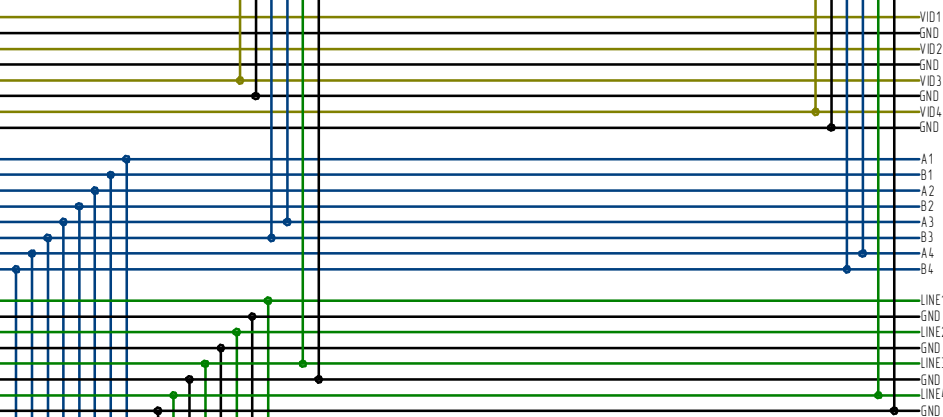
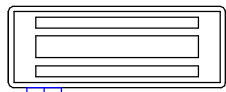
METAKOM ML-400



2012-(TM/RF/MF)EVN  
MK 2003.2-(TM/RF/MF)EVN  
(MASTER 4)

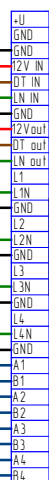


METAKOM ML-400



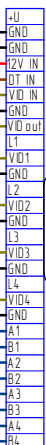
Подъезд №31

COM-NET4



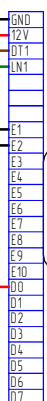
METAKOM

MKV-CVN4



METAKOM

COM-80U



METAKOM